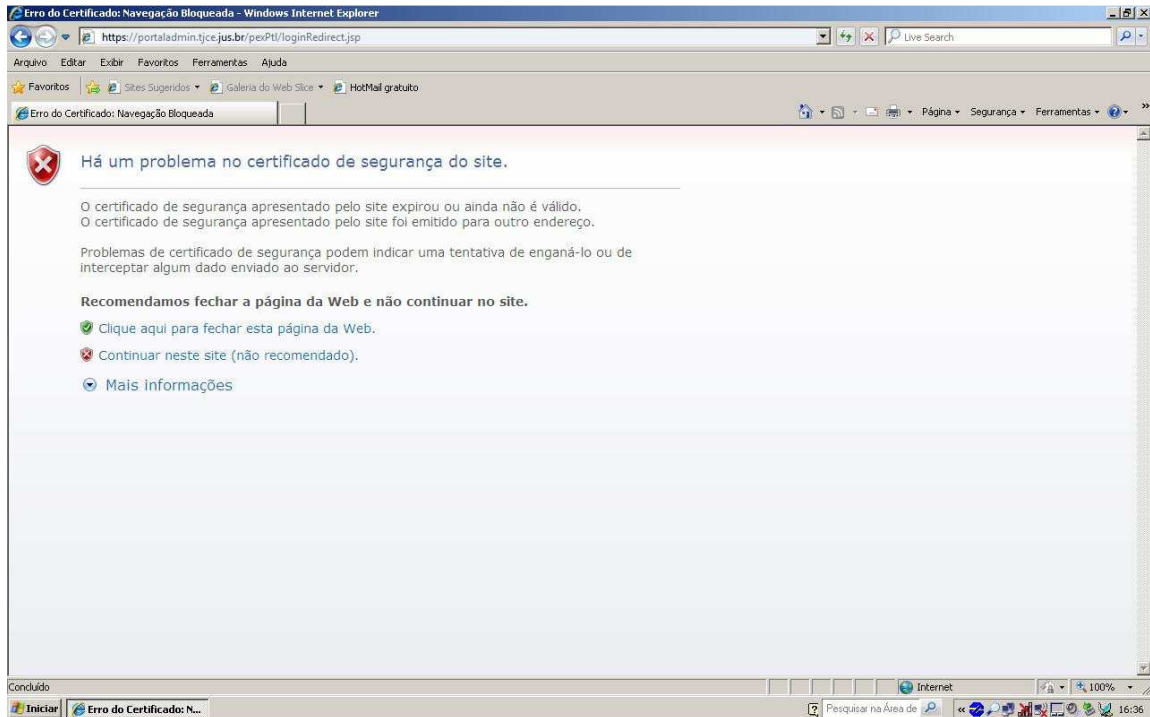


Manual com os procedimentos necessários, para certificação de acesso ao Portal do Extrajudicial.

Obs.: A mensagem abaixo ocorre devido à inexistência dos Certificados Instalados nos navegadores dos computadores.



Procedimentos:

Passo 1 – Acesse o site ITI (Instituto Nacional de Tecnologia da Informação)
www.iti.gov.br

Clicar na opção: ICP – Brasil



Clicar na opção Repositório:



Passo 2 – A tela abaixo indica a página do repositório com instruções de como proceder à instalação dos Certificados da ICP – Brasil.

Verifique o navegador utilizado na unidade: **Mozilla Firefox** ou **Internet Explorer**

Clicar no link respectivo ao navegador utilizado para fazer o download do Certificado da ICP – Brasil.

The screenshot shows the 'REPOSITÓRIO' page on the ICP-Brasil website. The page is titled 'REPOSITÓRIO' and features a navigation bar with 'Home > ICP-BRASIL > REPOSITÓRIO'. Below the navigation bar, there are several icons representing different categories: a key, a key with a lock, a key with a padlock, a document with a key, a group of people, and a magnifying glass with 'iti'. The main content area is titled 'REPOSITÓRIO' and contains the following text:

REPOSITÓRIO
Atualização de Navegadores e Visualizadores de Arquivos

Para facilitar o uso do Certificado Digital, você encontra aqui um passo a passo de como baixar a cadeia de certificados da ICP-Brasil. Com esse repositório você pode atualizar os navegadores Mozilla Firefox, Microsoft Internet Explorer e Adobe Acrobat Reader, baixando arquivos conforme as instruções abaixo:

Atualização no Mozilla Firefox

Passo 1: [Clique aqui](#) ou acesse a URL: <http://acraiz.icpbrasil.gov.br/repositorio/v1_ff.der/>; para baixar a cadeia v1
Passo 2: O browser disponibilizará opções para proceder a instalação;
Passo 3: clique no botão 'Ok';
Passo 4: [Clique aqui](#) ou acesse a URL: <http://acraiz.icpbrasil.gov.br/repositorio/v2_ff.der/>; para baixar a cadeia v2
Obs.: Executar os passos 2 e 3 acima designados;
Passo 5: [Clique aqui](#) ou acesse a URL: <http://acraiz.icpbrasil.gov.br/repositorio/v3_ff.der/>; para baixar a cadeia v3
Obs.: Executar os passos 2 e 3 acima designados;

Caso seja de seu interesse, verifique a integridade dos arquivos por meio do hash sha512, clicando nos seguintes endereços:

https://acraiz.icpbrasil.gov.br/repositorio/v1_ff_sha512.txt para cadeia v1
https://acraiz.icpbrasil.gov.br/repositorio/v2_ff_sha512.txt para cadeia v2
https://acraiz.icpbrasil.gov.br/repositorio/v3_ff_sha512.txt para cadeia v3

Atualização no Microsoft Internet Explorer:

Passo 1: [Clique aqui](#) para baixar o certificado digital raiz da cadeia v2 ;
Passo 2: Salve o arquivo em um diretório;
Passo 3: Clique com o botão direito do mouse sobre o arquivo salvo;
Passo 4: Escolha a opção 'Instalar Certificado' ou 'Install Certificate';
Passo 5: Responda às perguntas que aparecem para proceder a instalação;
Passo 6: [Clique aqui](#) ou acesse a URL.; para baixar as cadeias v1, v2 e v3
Passo 7: Repita os passos 2 ao 5 acima descritos para finalizar a instalação das cadeias.

Caso seja de interesse, antes da instalação, verifique a veracidade do arquivo (v1_v2_v3_msie.p7b) por meio do hash sha512, que pode ser conferido através da URL:
https://acraiz.icpbrasil.gov.br/repositorio/v1_v2_v3_msie_sha512.txt

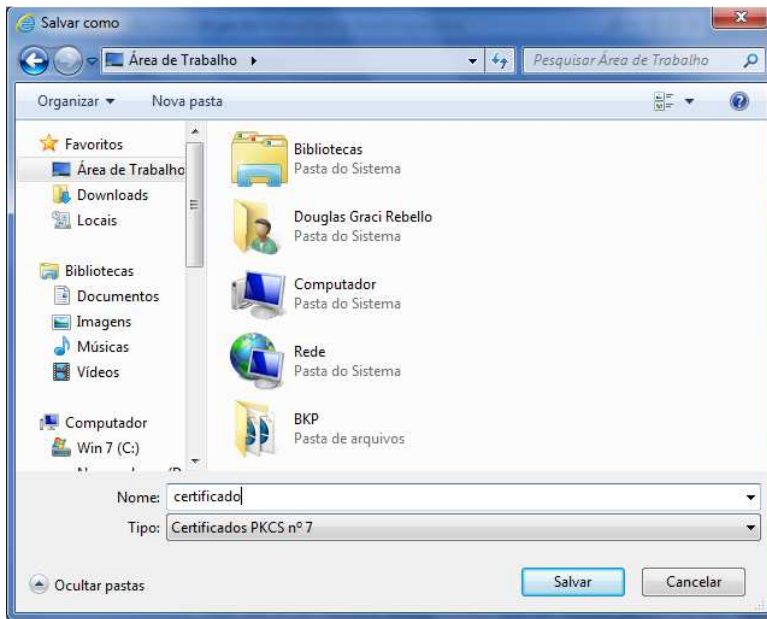
The right sidebar contains the following sections:

- CERTIFICADO DIGITAL PARA VOCÊ** (with a person icon)
- PARA EMPRESA** (with a house icon)
- PARA GOVERNO** (with a bar chart icon)
- Social media icons for Facebook, Twitter, YouTube, RSS, and Email.
- AGENDA** with a link to [agenda completa](#)
- Acesso à Informação** (with an information icon)
- REVISTA** featuring a cover of 'digital' magazine with the headline 'TECNOLOGIA VERDE: menos papel, mais segurança e respeito ao meio ambiente' and a link to [edições anteriores](#)

Na tela abaixo, pressione a opção “**Salvar**”.



Informe o local que o arquivo será salvo. (**Exemplo: Desktop**).



Realizar o **Download**.



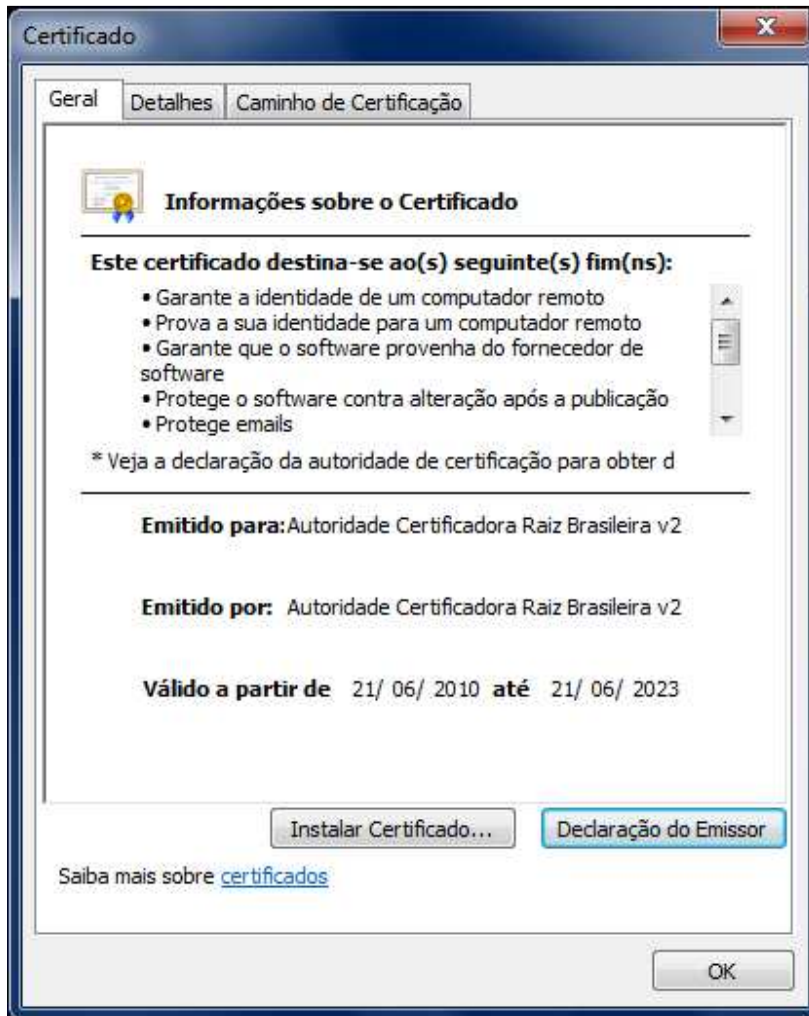
Passo 3 – Instalar o certificado na máquina

Localizar o arquivo no local que foi salvo. No exemplo abaixo o arquivo foi salvo no Desktop, e por esse motivo o ícone aparece disponível na tela principal.

Executar o arquivo abaixo:

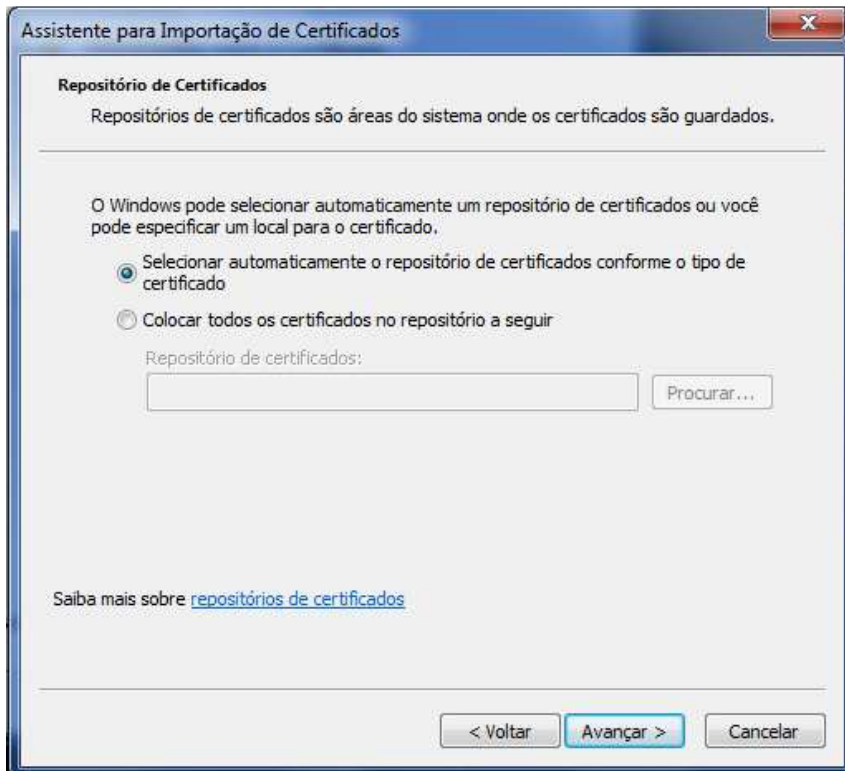


Será aberta a janela abaixo, pressione o botão “Instalar certificado”

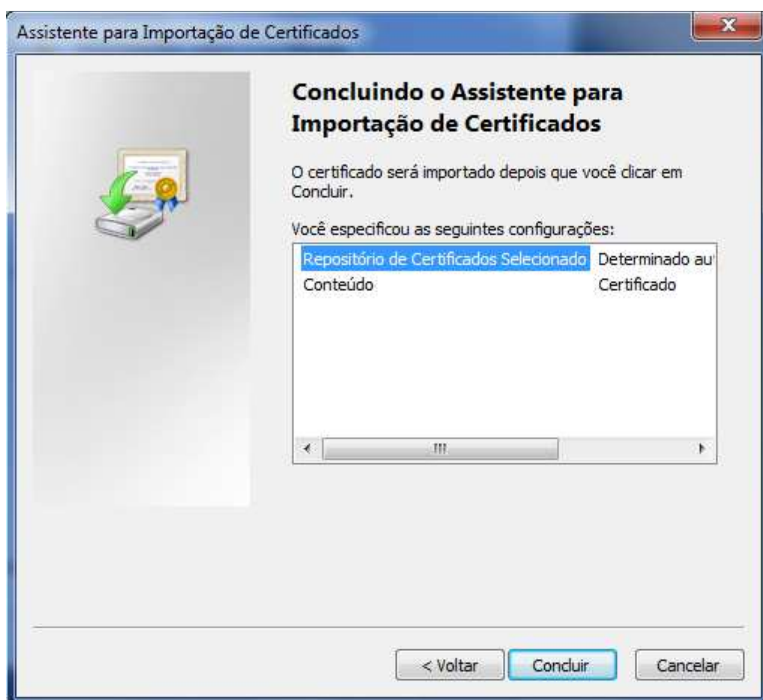


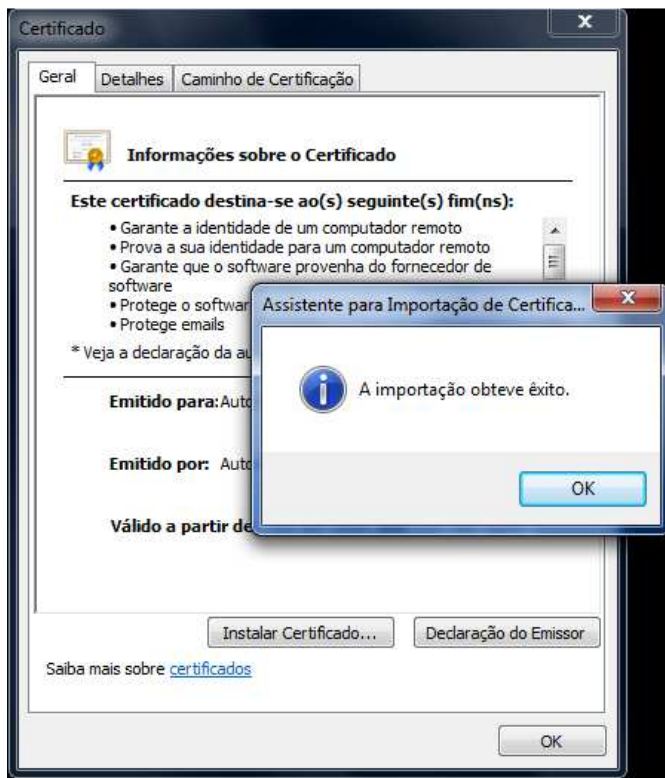
Nas telas abaixo pressione apenas o botão “Avançar”





Na tela abaixo pressione o botão “Concluir”





A instalação será concluída.

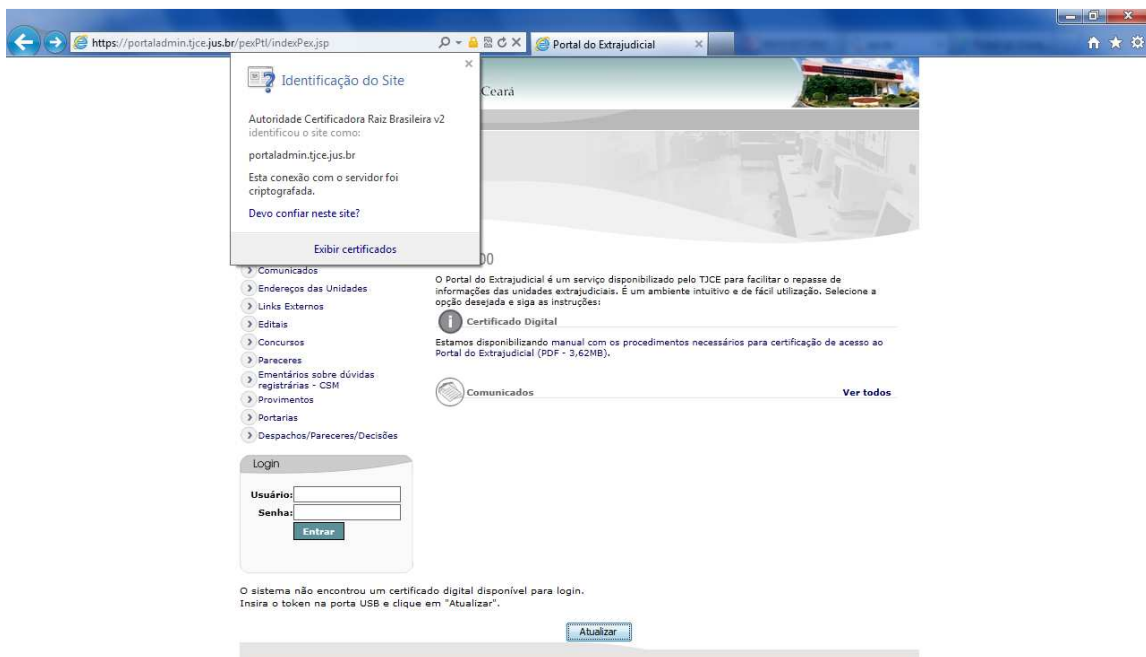
A partir desse momento o certificado do Site passa a ser reconhecido normalmente.

Passo 5 - Acesse o site do Portal do Extrajudicial:

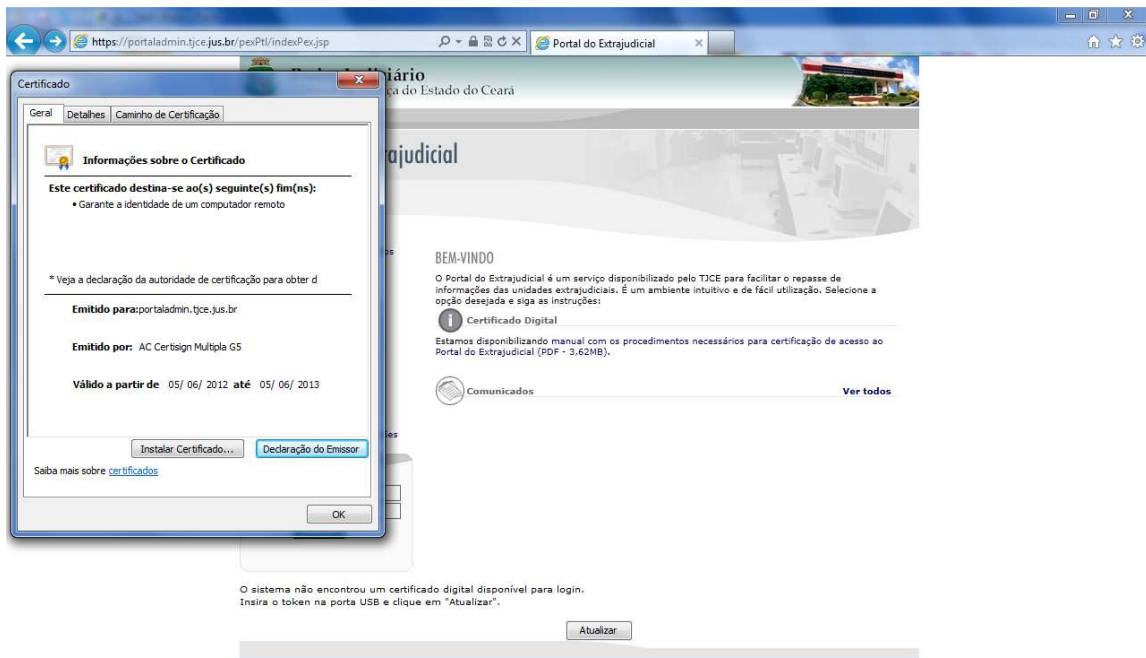
<https://portaladmin.tjce.jus.br/pexPtl/indexPex.jsp>



Para verificar se a instalação do certificado foi realizada com sucesso (Clique no ícone “cadeado” e a seguir na opção “Exibir certificado”)



Será mostrado os dados do certificado instalado:



Selecione a aba "Caminho de certificação"
Vai mostrar o link de acesso ao Portal.

